

Name, Vorname:

Matrikelnummer:

Klausur zur Vorlesung

Grundlagen Human Computer Interaction

LVNr. 36612, SS 2015, im Studiengang Medieninformatik

Mittwoch, 22.Juli 2015 | 12:15 –13:15 Uhr (60 Minuten)

Allgemeine Hinweise

1. Maximal erreichbare Punktzahl: 60 P. Sie haben also pro Punkt im Durchschnitt eine Minute Bearbeitungszeit. Zu Ihrer Orientierung sind die erreichbaren Punkte bei jeder Frage genannt – bitte teilen Sie Ihre Arbeitszeit entsprechend ein.
2. Schreiben Sie Ihren Namen, Vornamen und Ihre Matrikelnummer leserlich auf das Titelblatt oben und auf alle Klausurbögen, die Sie für Ihre Lösung verwenden - bevor Sie mit der Bearbeitung beginnen! Blätter ohne diese Angaben können nicht gewertet werden.
3. Verwenden Sie nur die bereitgestellten Klausurbögen. Wenn Sie die Rückseite eines Blattes verwenden, notieren Sie dies bitte auf der Vorderseite.
4. Vermerken Sie Besonderheiten deutlich auf Ihrem Klausurbogen (z.B. falls Sie Probleme mit der Anmeldung in FlexNow hatten).
5. Benutzen Sie keine Bleistifte, keine rotschreibenden Stifte und kein TippEx (oder ähnliche Produkte).
6. Es sind außer Taschenrechnern (keine Smartphones!) **keine technischen Hilfsmittel** erlaubt.
7. Wenden Sie sich bei Unklarheiten in den Aufgabenstellungen immer an die Klausuraufsicht (Hand heben). Hinweise und Hilfestellungen werden dann, falls erforderlich, offiziell für den gesamten Hörsaal durchgegeben. Aussagen unter vier Augen sind ohne Gewähr.
8. Geben Sie keine mehrdeutigen (oder mehrere) Lösungen an. In solchen Fällen wird stets die Lösung mit der geringeren Punktzahl gewertet. Eine richtige und eine falsche Lösung zu einer Aufgabe ergeben also null Punkte.
9. Formulieren Sie Ihre Antworten (ggf. knapp) aus. Wenn die Aufgabenstellung „Nennen Sie...“ oder ähnlich lautet, dann reichen auch Stichwörter.
10. Verändern Sie die Aufgabenstellung nicht, um Sie an Ihre Lösung „anzupassen“. Lösungen, die sich nicht an die vorgegebenen Aufgabenstellungen halten, werden mit null Punkten bewertet.

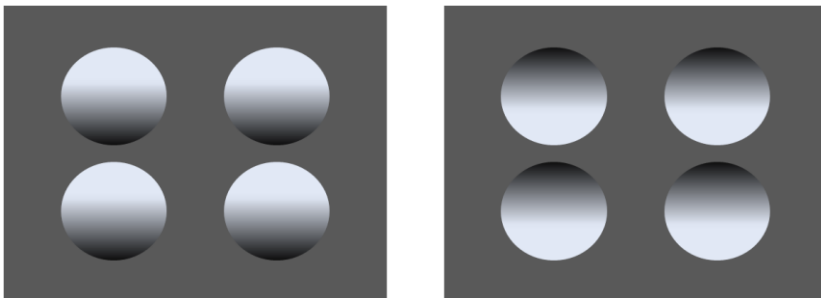
Viel Erfolg!

Name, Vorname:

Matrikelnummer:

3.

- 5) Beschreiben Sie, wie die beiden zweidimensionalen Abbildungen unten nach dem Likelihood-Prinzip interpretiert werden und welche Heuristik dabei angewendet wird. Erklären Sie knapp, warum die menschliche Wahrnehmung auf solche Heuristiken angewiesen ist.



4

Name, Vorname:

Matrikelnummer:

- 6) Erklären Sie, warum im unten stehenden Display der Zielreiz „graues Dreieck“ besonders schnell aufzufinden ist und wie man diesen Effekt nennt. Beschreiben Sie die Auswirkungen auf die Suchzeit, wenn weitere Distraktoren (schwarze Dreiecke) hinzugefügt werden.



4

- 7) Erklären Sie knapp in zwei Sätzen, was man unter dem Phänomen der „Inattentional Blindness“ versteht.

3

- 8) Nennen Sie die Komponenten des Arbeitsgedächtnisses und beschreiben Sie deren Aufgaben jeweils in einem Satz.

6

Name, Vorname:

Matrikelnummer:

4

The screenshot shows the Saturn website's category overview for 'TELEFON + NAVI'. The page is organized into several columns of product categories:

- Handys ohne Vertrag:** Smartphones, Outdoor Smartphones, Handys.
- Handys mit Vertrag:** Wearables (Smartwatches und Smartbänder, Fitness & Health, Gadgets & Accessories, Zubehoer).
- Die Saturn Tarife:** Telefone (Schnurlose Telefone, Schnurlose ISDN-Telefone, VOIP Telefone, Schnurgebundene Telefone, Anrufbeantworter).
- Handy-Zubehör:** Taschen, Ladegeräte, Headsets, Schutzfolien, Speicherkarten, Smart Watches, Mobile Akkus, Sport & Fitness, KFZ-Zubehör, Sonstiges Zubehör, Smartphone Zubehör Finder.
- Prepaid Karten:** Navigation (Mobile Navigation, Outdoor & Sport Navigation, Navigationszubehör).
- Aktionen:** Exklusives Gewinnspiel, Withings Fitnessaktion, Jetzt! - Garmin vivofit für 69€, Moto Maker! - Ihr Moto X selbst gestalten, alle Angebote auf einen Blick.
- eBikes:** eBikes, eBike Zubehör.
- Gebrauchtwarenankauf:** Markenweit (Apple, Samsung, Garmin, Weitere Marken).
- Gutschein Card:** Themenwelten (eBikes, Wearable Highlights, Lumia Welt, Alcatel Smartphones).
- Neuheiten:** TomTom Go 50, Smartphone Neuheiten, Smartphone Zubehör Finder, Samsung Galaxy S6 + S6 edge, Epson Wearables.

9) Erklären Sie warum die Kategorienübersicht unter „Telefon +Navi“ benutzbar ist, obwohl die Regel 7+/-2 nicht eingehalten wurde. Erklären Sie hierzu zunächst, was diese Regel bedeutet und im zweiten Schritt warum die Kategorienübersicht trotzdem eine effiziente Suche nach Produkten ermöglicht.

Gehen Sie dabei auch auf ein Gesetz ein, das es ermöglicht die Zeit für die Auswahl aus Menüpunkten abzuschätzen.

Name, Vorname:

Matrikelnummer:

Modelle in der HCI

6

10) Nachfolgend finden Sie das Ergebnis einer KLM Analyse für den Task „nach jedem Absatz einen Abstand von 6 pt einfügen“ in MS Word. Leider sind einige Fehler unterlaufen. Markieren Sie alle Fehler (drei) und korrigieren Sie sie. (Beachten Sie die im Anhang beigefügten Screenshots für einige Teilschritte!)

	Operator	Kürzel	Zeit
1	Locate menu „Absatz“	M	1,35
2	Point to menu Absatz	P [“vor“]	1,1
3	Mouse Button Press	B [Left down]	0,1
4	Locate dialogue item „Vor“	M	1,35
5	Point to dialogue item „Vor“	[“vor“]	1,1
6	Mouse Button Press	B [Left Click]	0,2
7	Delete “0”	D	0,2s
8	Enter “6”	K	0,2
9	Homing hands on mouse	H	0,4
10	Locate ok Button	M	1,35
11	Point to ok Button	P [Ok-Button]	1,1
12	Mouse Button Press	B [Left Click]	0,2

Name, Vorname:

Matrikelnummer:

11) Sie möchten in einem E-Mail-Programm eine Signatur hinzufügen. Das System sieht hierzu folgenden Navigationspfad vor, um eine solche Signatur einzurichten:

Werkzeuge>Optionen>Umgebung>Signatur

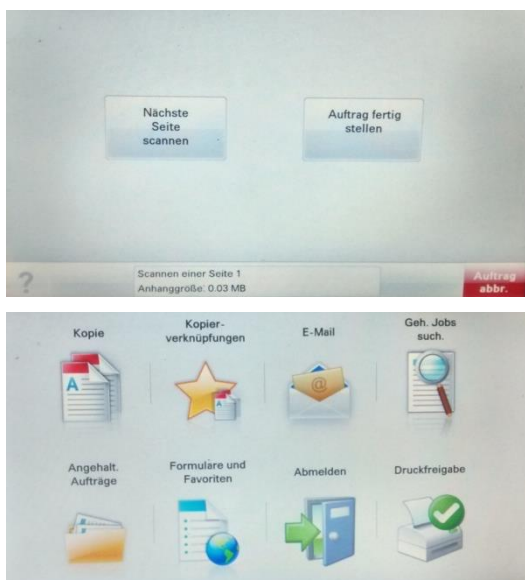
Nennen und beschreiben Sie die Art von Bedienfehler, die höchstwahrscheinlich auftreten wird.

3

12) Oben sehen Sie den letzten Schritt eines Dialogs eines Kopierers zum Versenden einer gescannten Seite an eine E-Mailadresse. Unten sehen Sie das Startmenü, in das sie direkt zurückkehren sobald sie oben „Auftrag ausführen“ betätigt haben.

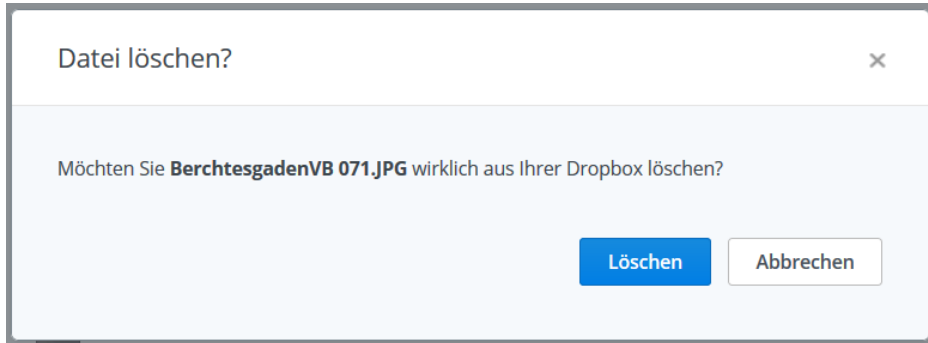
Beschreiben Sie, was Ihnen negativ auffällt und nennen Sie den Fachbegriff für das höchstwahrscheinlich auftretende Problem. Erklären Sie, wie man das Problem beheben könnte.

4



Name, Vorname:

Matrikelnummer:

Mensch-Maschine-Kommunikation und Interaktionsformen:

6

13) Oben sehen Sie ein Pop-up, das erscheint, wenn Sie eine Datei aus einem Dropbox-Ordner löschen möchten. Ordnen Sie dieses Pop-up eine der in der Vorlesung behandelten Dialogformen zu und beschreiben Sie, nach welchem Prinzip diese Dialogform funktioniert und wozu diese dient.

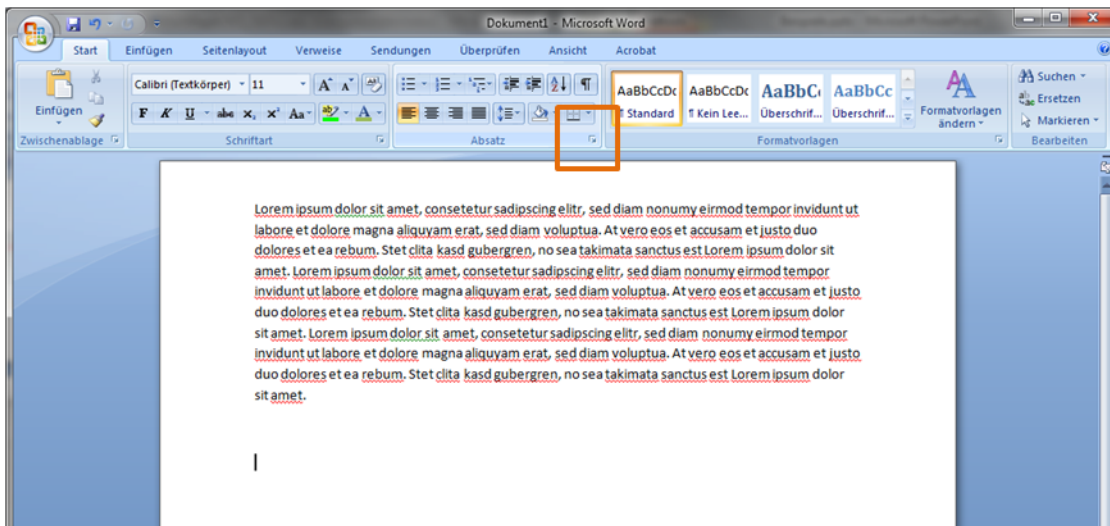
Nennen und beschreiben Sie die alternative Dialogform, den Einsatzzweck sowie die Funktionsweise.

Name, Vorname:

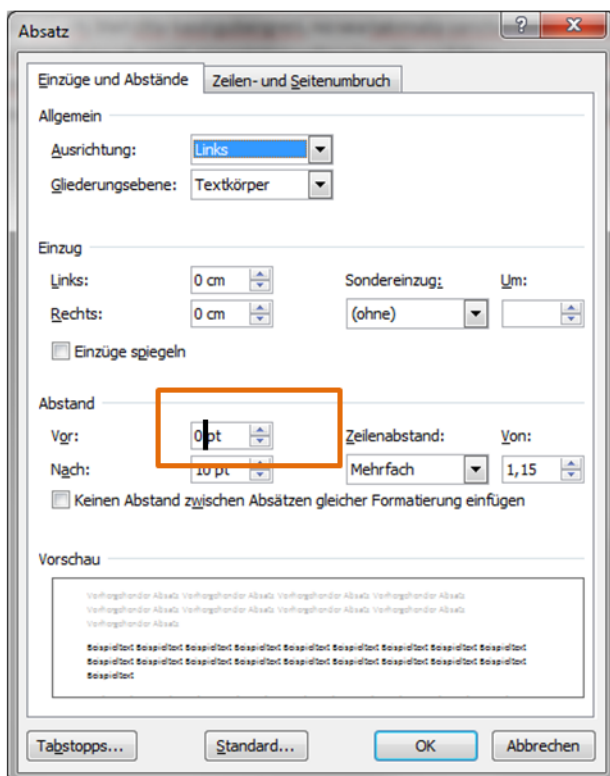
Matrikelnummer:

Anhang:

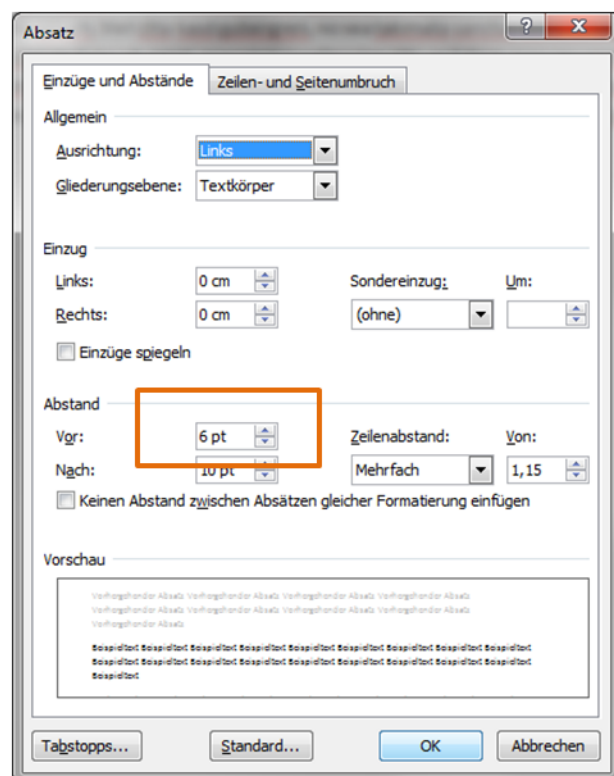
A: Keystroke-Level-Analyse



Schritt 1, 2, 3: Auswahl von Absatz



Schritt 4, 5, 6: Auswahl des Eingabefelds „Vor“



Schritt 8: Eingabe von 6pt.

Name, Vorname:

Matrikelnummer:

B: Gestaltgesetz: Startseite OTH

The screenshot shows the homepage of OTH Regensburg. At the top, there is a navigation bar with a search field and a language selector set to 'Deutsch'. Below this is a main navigation menu with items: Home, Hochschule, Fakultäten, Studium, International, Forschung, and Weiterbildung. An orange box labeled '1' highlights this menu. Below the navigation is a large banner area with the OTH logo and several news items: 'Deutschlandstipendium: Bewirb Dich!', 'Forschungsbericht 2015 nachlesen', and 'Neu: Master Medizintechnik'. Below the banner is a sub-navigation bar for 'INFORMATIONEN FÜR' with categories: Studieninteressierte, Studierende, Alumni, Unternehmen, and Schüler/innen. The main content area is divided into three columns: 'Info' (featuring a 'STUDIENBEWERBUNG' banner), 'Aktuelles' (with news items about a ministerial director's departure and LEGO robotics training), and 'Veranstaltungen' (a calendar for July with a 'HINWEIS' box). An orange box labeled '3' highlights the 'Alle Nachrichten >' button. At the bottom, there are four service tiles: 'Direkteinstieg' (with a mouse cursor icon), 'Semesterzeiten' (with a clock icon), 'Hochschulbibliothek' (with a book icon), and 'Angebote' (with a group of people icon). An orange box labeled '2' highlights the 'Direkteinstieg' tile and its list of links: Hochschulbibliothek, Mensa, eLearning, Webmail, QIS, and mehr.